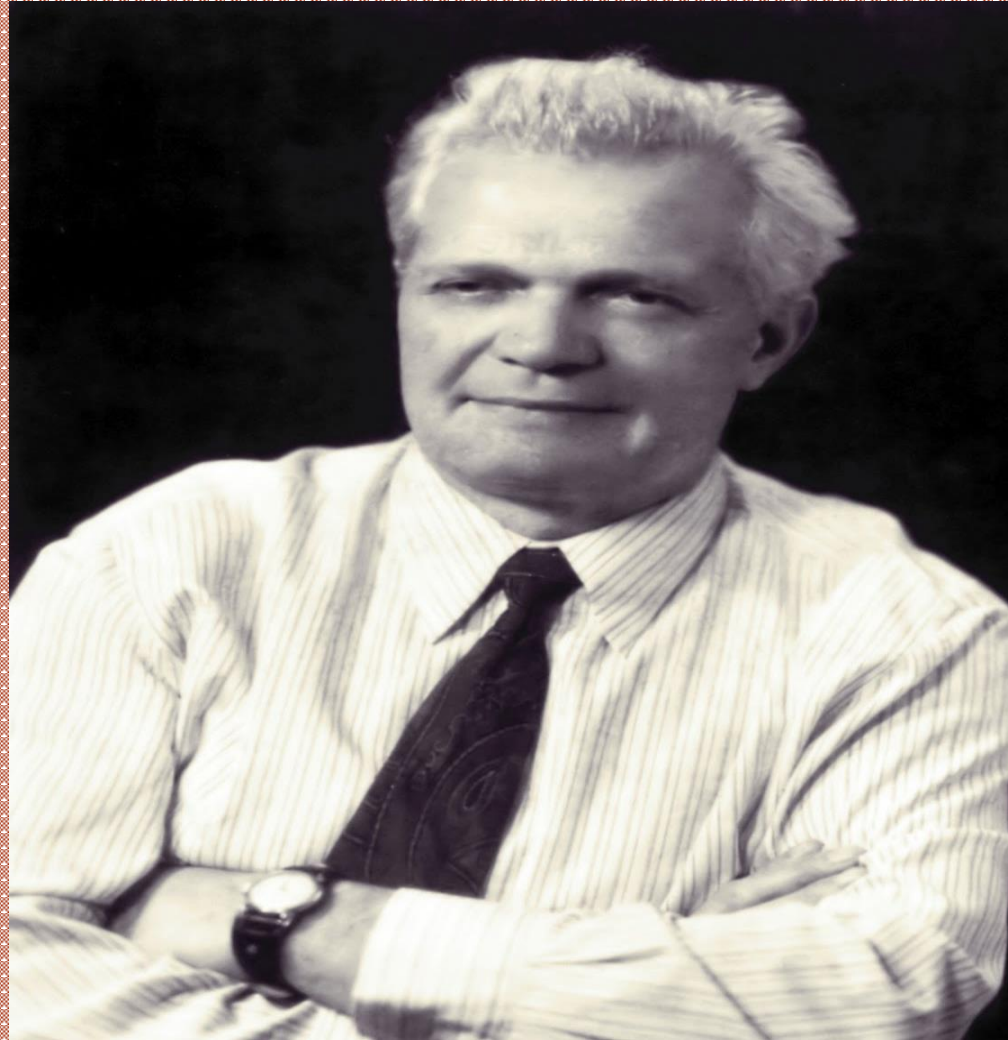
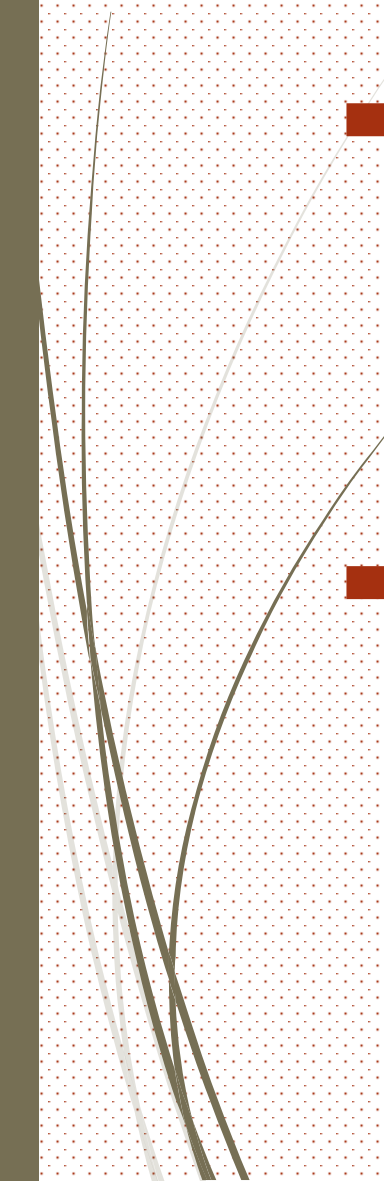


П.П.Глазовий
«Неволя»





Давайте згадаємо!

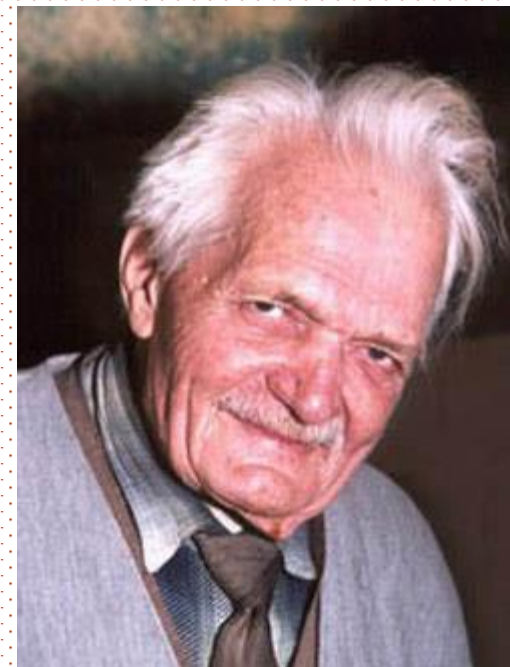
- **Байка** – це невеликий за обсягом віршований твір з повчальним змістом
 - Байку починає або закінчує **мораль** – повчальний висновок
- 

Павло Прокопович Глазовий

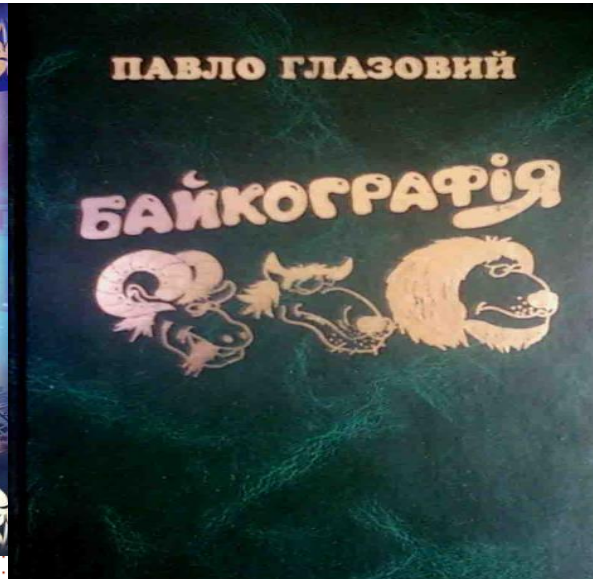
Народився 30 серпня 1922 року в селі Новоскелєватка, Миколаївської області в сім'ї хлібороба. Вчився у Новомосковській педагогічній школі на Дніпропетровщині. Після закінчення педагогічної школи у 1940 році був призваний служити в армії.

Після війни навчався в Криворізькому педагогічному інституті, де його запримітив Остап Вишня. Письменник почав опікуватися подальшою долею талановитого юнака, подбав про те, щоб його перевели навчатися у Київ. 1950 року закінчив філологічний факультет Київського педагогічного інституту імені О. М. Горького. У 1950–1961 роках — згодом заступник головного редактора журналу «Мистецтво». Автор 13 книжок сатири та гумору, 8 книжок для дітей.

Жив у Києві. Помер 29 жовтня 2004 року. Похований в Києві на Байковому кладовищі



КНИГИ



«Неволя»

Щебетуха ластівка вчила солов'я:

- Жив би ти не в лісі,
а отут, де я.
Звий собі гніздечко,
підшукавши стріху,
та й співай, будь ласка,
людям на потіху.
- Соловейко мовив:**
- Ой не клич туди,
де зазнав колись я
горя і біди.
Там мене тримали
в клітці дротяній.

Скільки днів пропало

**дорогих у ній!
Краще мені, сестро,
залишитись там,
де я можу жити
й щебетати сам,
бо на волі краща
гілочка проста,
аніж у неволі
клітка золота**

Працюємо з текстом

- Назви персонажів байки***
- Як ти вважаєш, чому автор вибрав персонажами саме цих птахів, а не якихось інших?***
- У чому хотіла переконати солов'я ластівка?***
- Вона це робила з добрих чи лихих міркувань?***
- Що їй відповів соловей? Прочитай***
- У яких рядках зосереджено мораль байки? Прочитай їх і поясни***

Домашнє завдання:

***Вивчити байку П. Глазового
«Неволя»***